

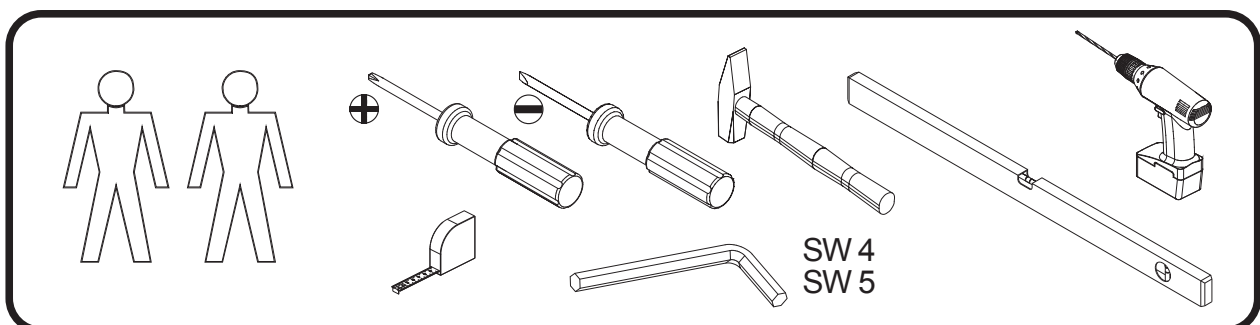
Montageanleitung
Assembly instruction

Bitte montieren Sie die Möbel nach den Hinweisen in der Aufbauanleitung und den Aufklebern auf den Möbeln. Beachten Sie auch die in der Aufbauanleitung angegebenen Maße der Befestigungsmaterialien. Prüfen Sie sorgfältig, ob die von uns mitgelieferten Schrauben und Universaldübel für die bauseits vorhandene Beschaffenheit der Zimmerwand ausreichend sind. Im Zweifelsfall den baulichen Gegebenheiten entsprechende Schrauben oder Dübel verwenden oder andere, sichere Befestigungsart wählen.

Überzeugen Sie sich gewissenhaft vom festen Sitz aller einzelnen Verankerungen. Aufgeklebte Sicherheitsbestimmungen beachten. Elektroanschlüsse nur nach gültigen VDE-Bestimmungen vornehmen. Für nicht vorschriftsmäßig aufgebaute Möbel übernehmen wir keine Haftung. Wichtiger Hinweis für den Benutzer der Möbel: Bitte alle Befestigungen von Zeit zu Zeit prüfen. Der Inhalt der Beschlagtüten ist standardisiert und gilt für verschiedene Typen. Von Fall zu Fall können einzelne Beschläge oder Schrauben übrigbleiben. Alle interlübke-Produkte erfüllen hohe Qualitätsanforderungen. Grundstoffe wie Trägermaterialien oder Lacke entsprechen und unterschreiten den bei Drucklegung gültigen deutschen Emissions-Verordnungen.

It is imperative that the enclosed assembly instructions and attached safety stickers are followed carefully. Particular care must be taken to ensure that the condition of the wall to which the furniture is attached on site is capable of accepting the enclosed screws and rawplugs. In case of doubt other screws and rawplugs corresponding to the material of the construction or alternative fixing parts should be used. Please follow safety instructions carefully. No liability is accepted for non compliance with instructions. To user of furniture: please test security of wall fixings from time to time. The contents of the fitting bags have been standardised to be useable for a variety of types. From time to time therefore it is possible that one or two items may be left over.

All interlübke products are produced to the highest technical specifications. All raw materials and lacquers used meet the stringent German environmental control regulations.



Inhaltsverzeichnis
Contents

Seite
page

D Schiebetür Sideboard Korpus montieren:
EN Carcase assembly of sliding door sideboard

2 - 6

D Schiebetür Sideboard Korpus ausrichten:
EN Adjustment of sliding door sideboard

7 - 8

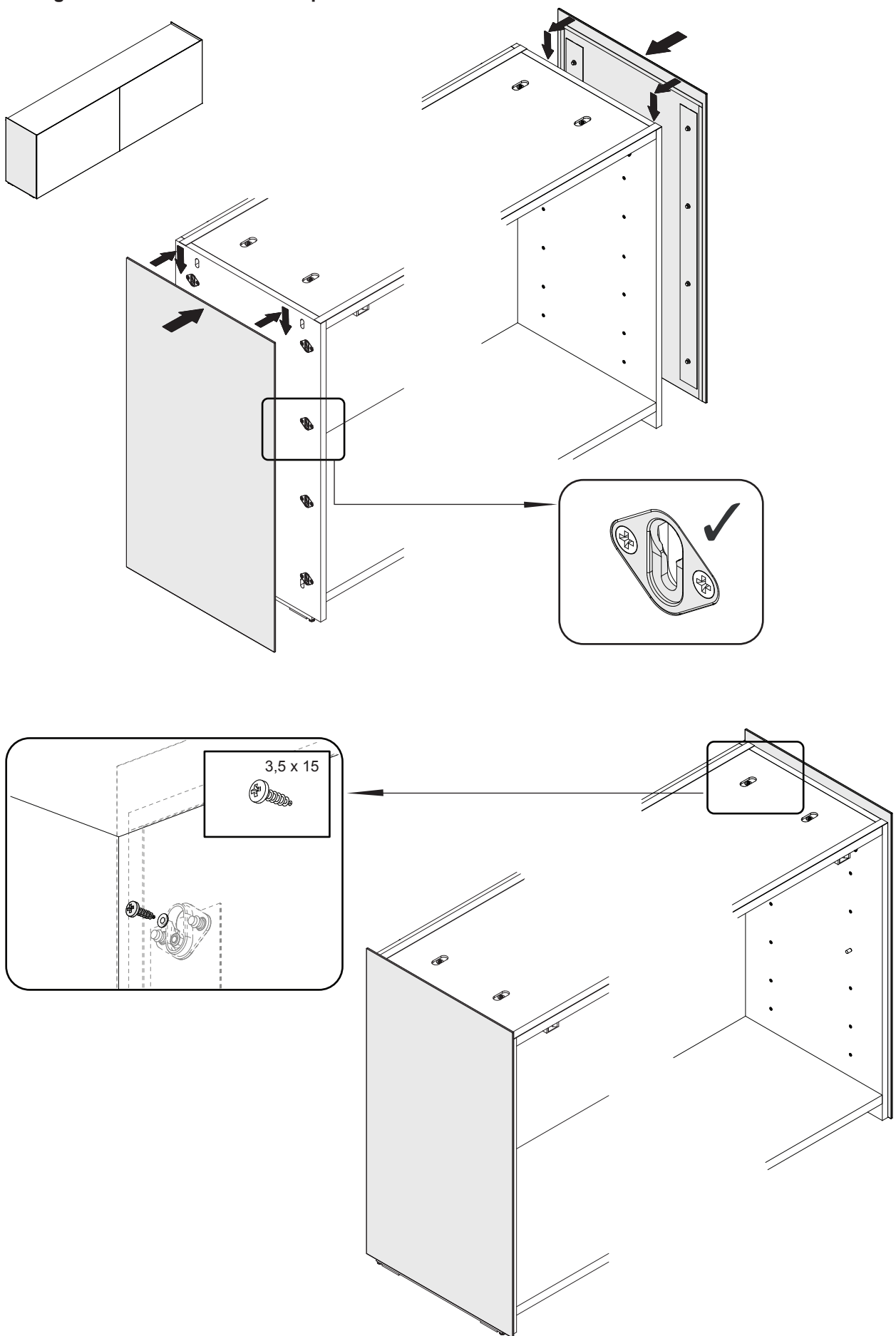
D Abdeckplatte montieren:
EN Assembly of top closing panel

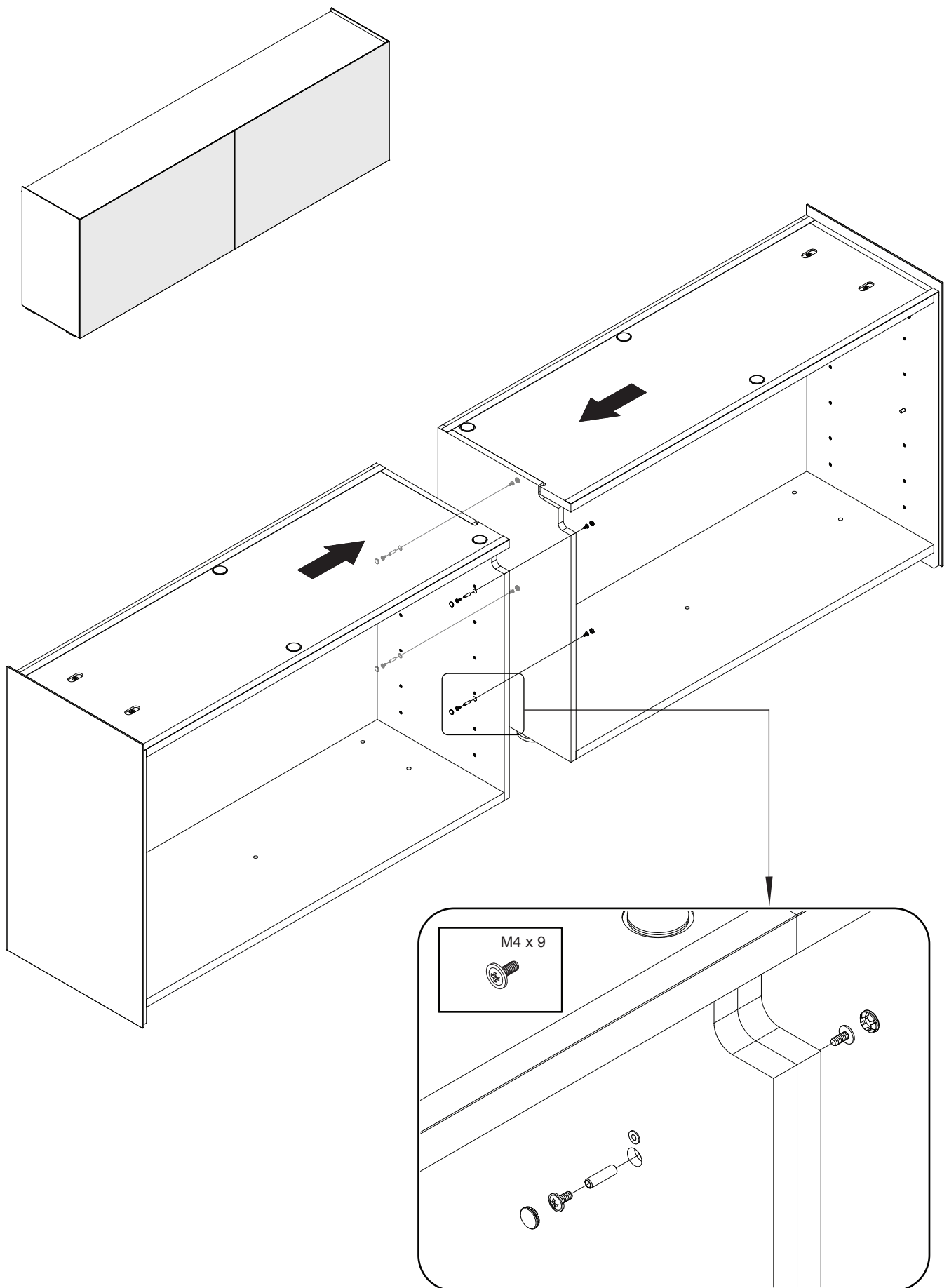
9

D Schiebetürfronten montieren und ausrichten:
EN Assembly and adjustment of sliding doors

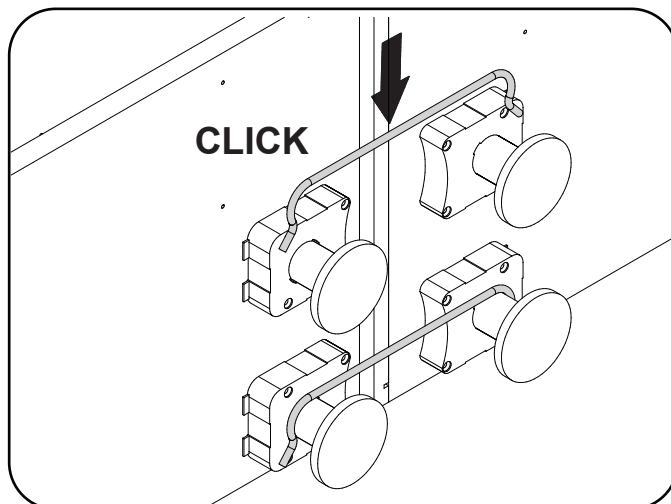
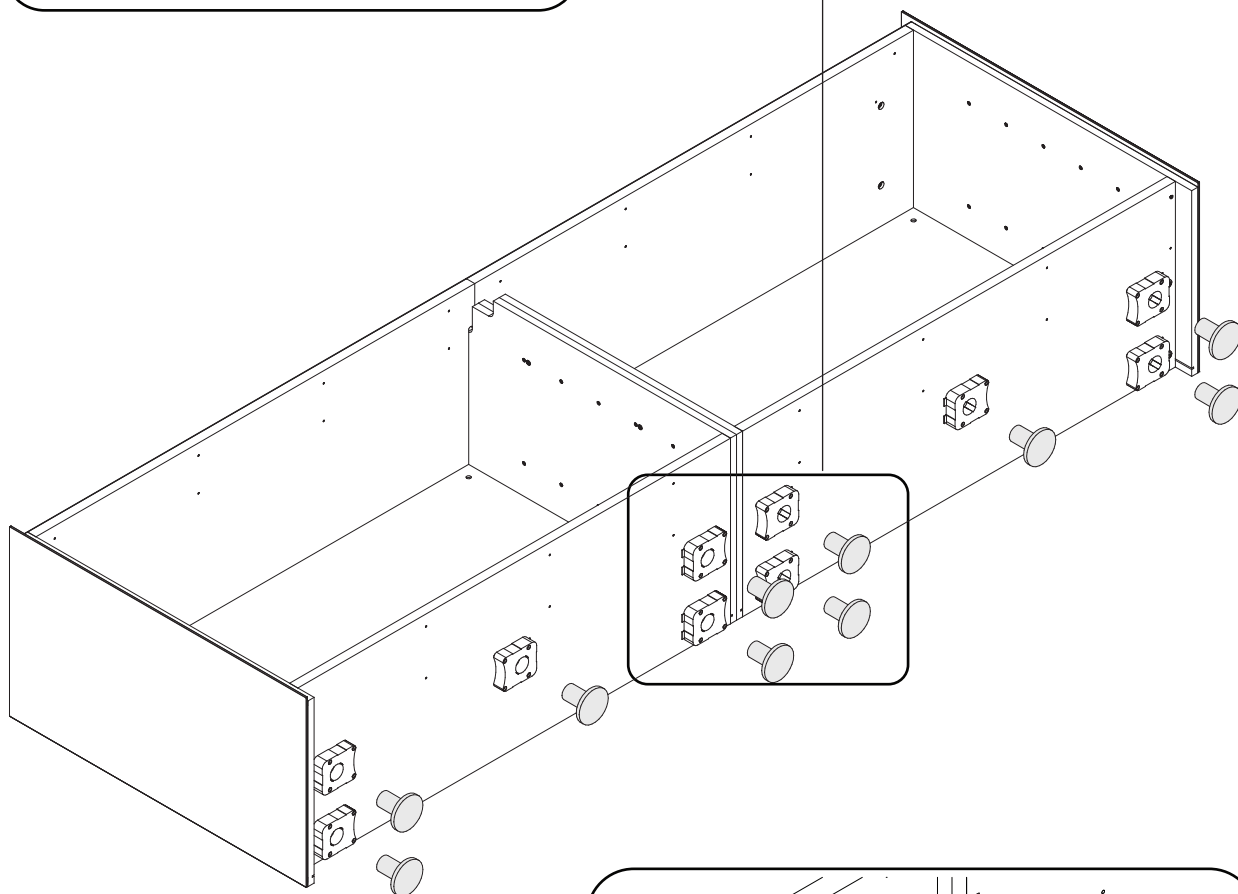
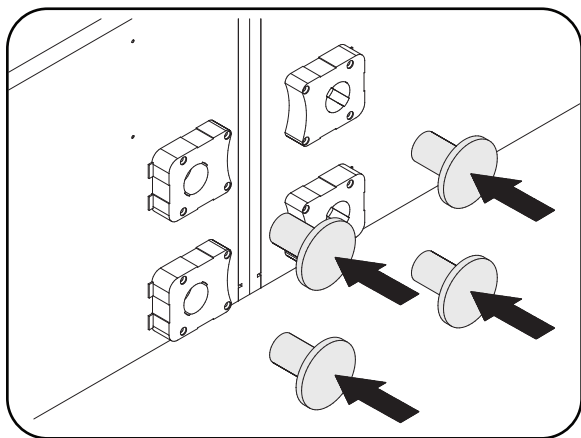
10 - 13

Schiebetür Sideboard Abdeckseiten montieren
Sliding door sideboard mount endpanels

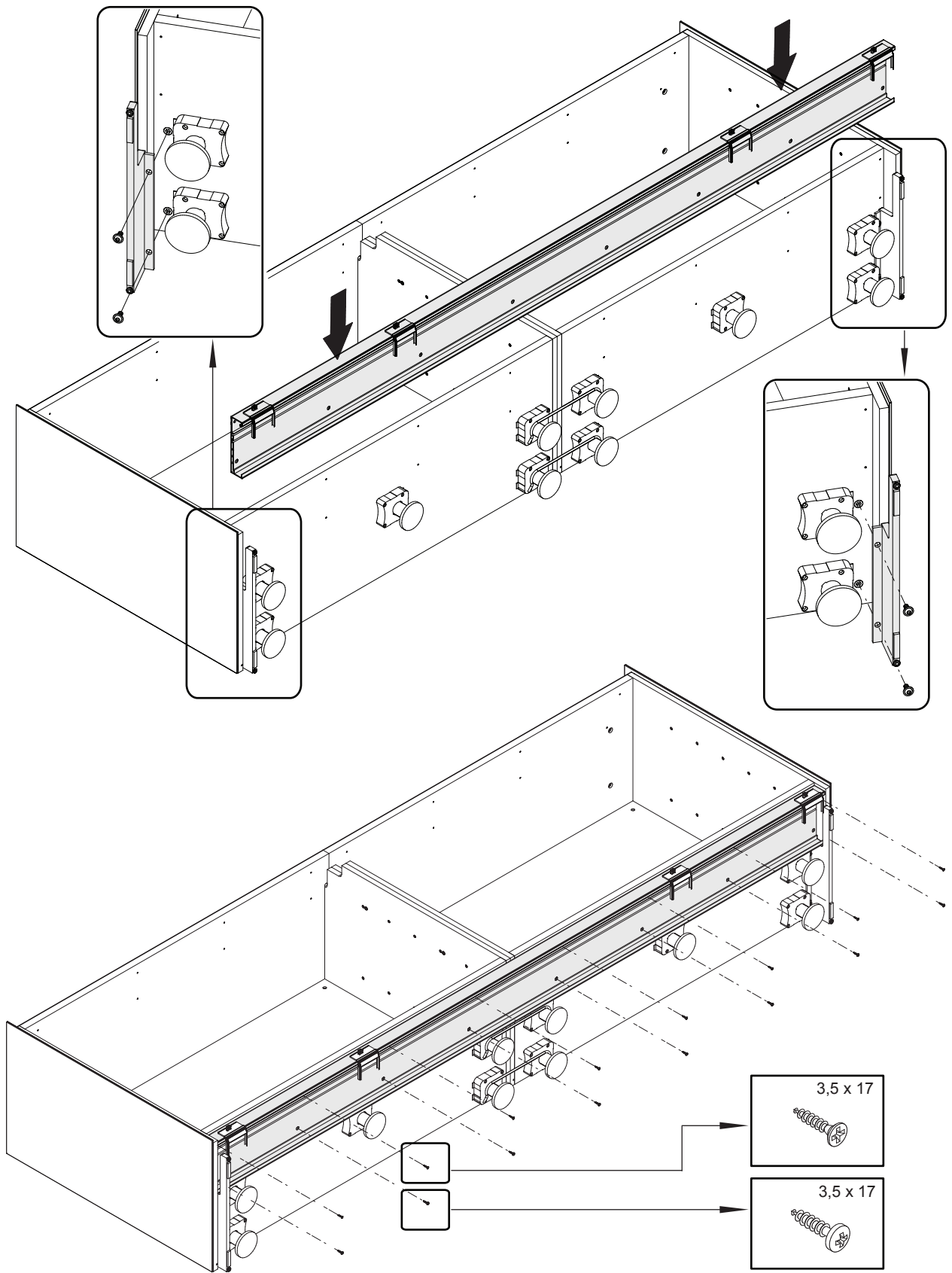




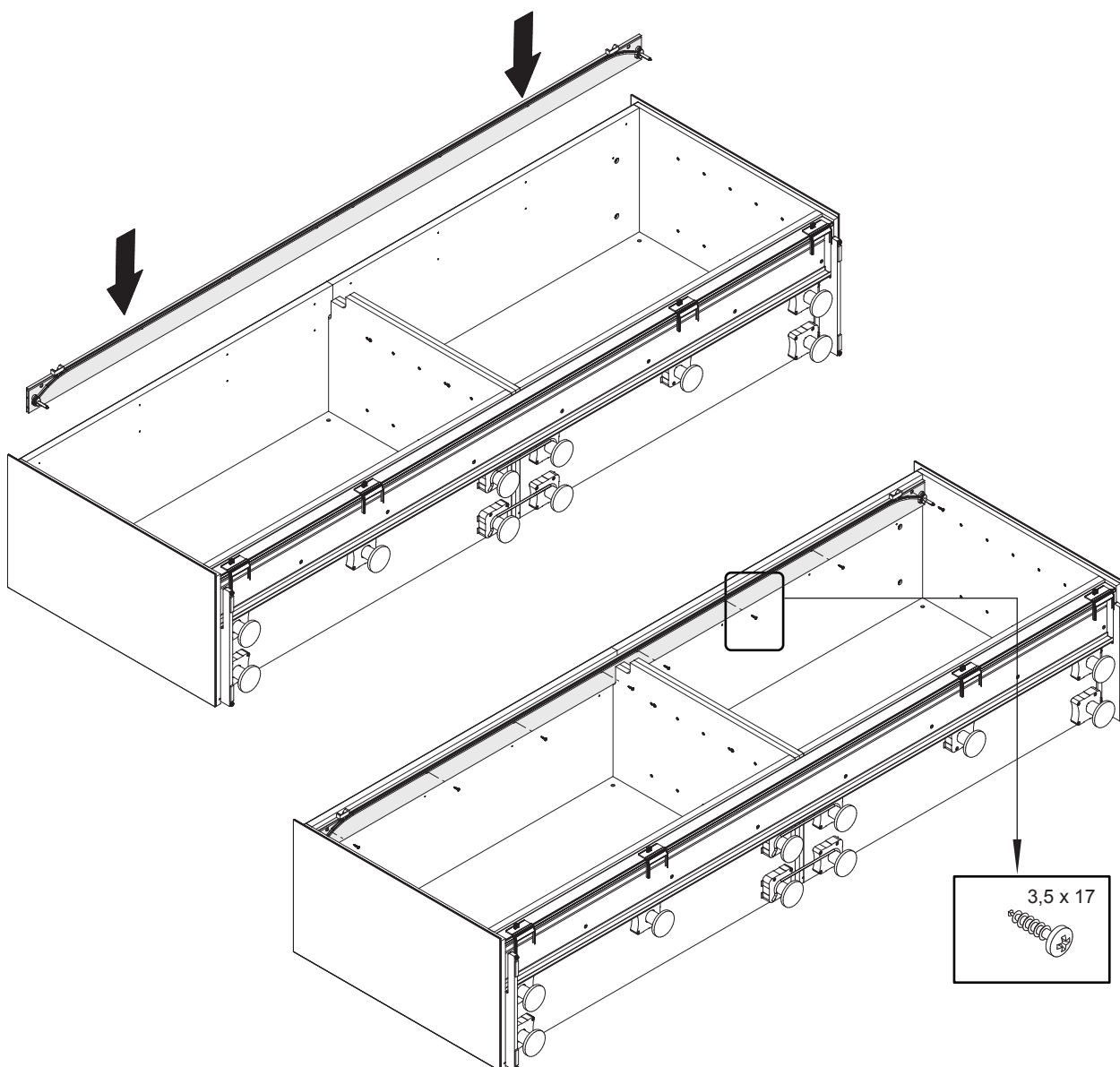
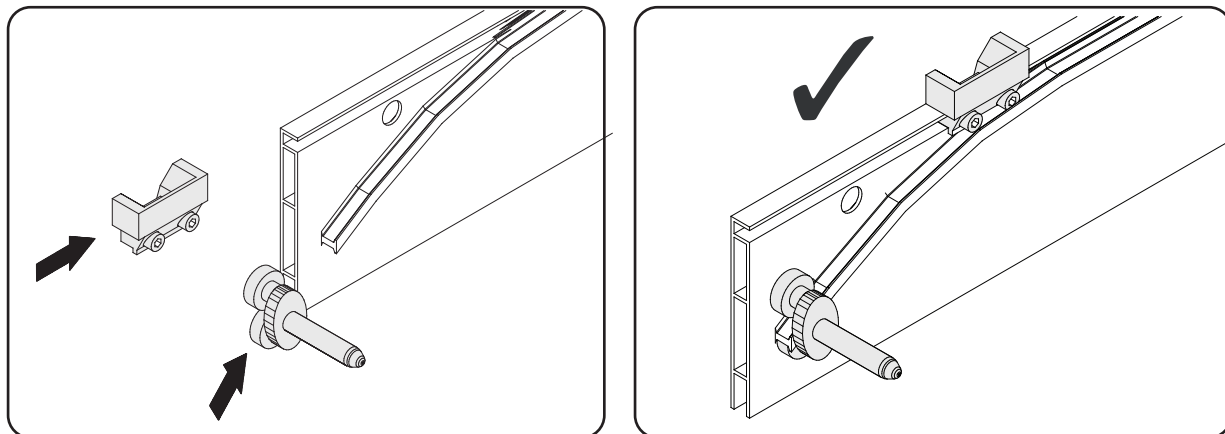
Schiebetür Sideboard Korpus montieren
Module assembly Carcase assembly of sliding door sideboard



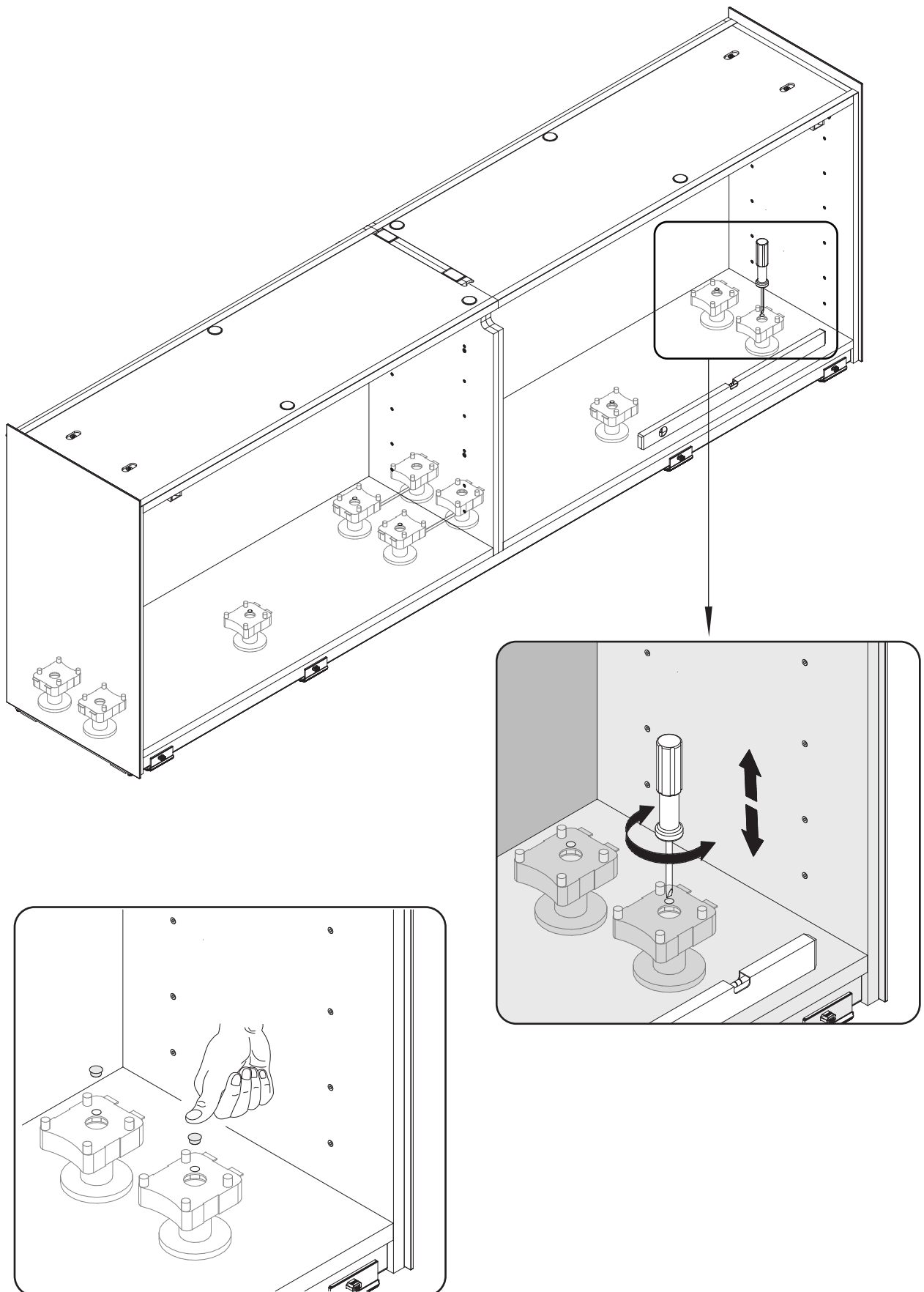
Schiebetür Sideboard Korpus montieren
Module assembly Carcase assembly of sliding door sideboard



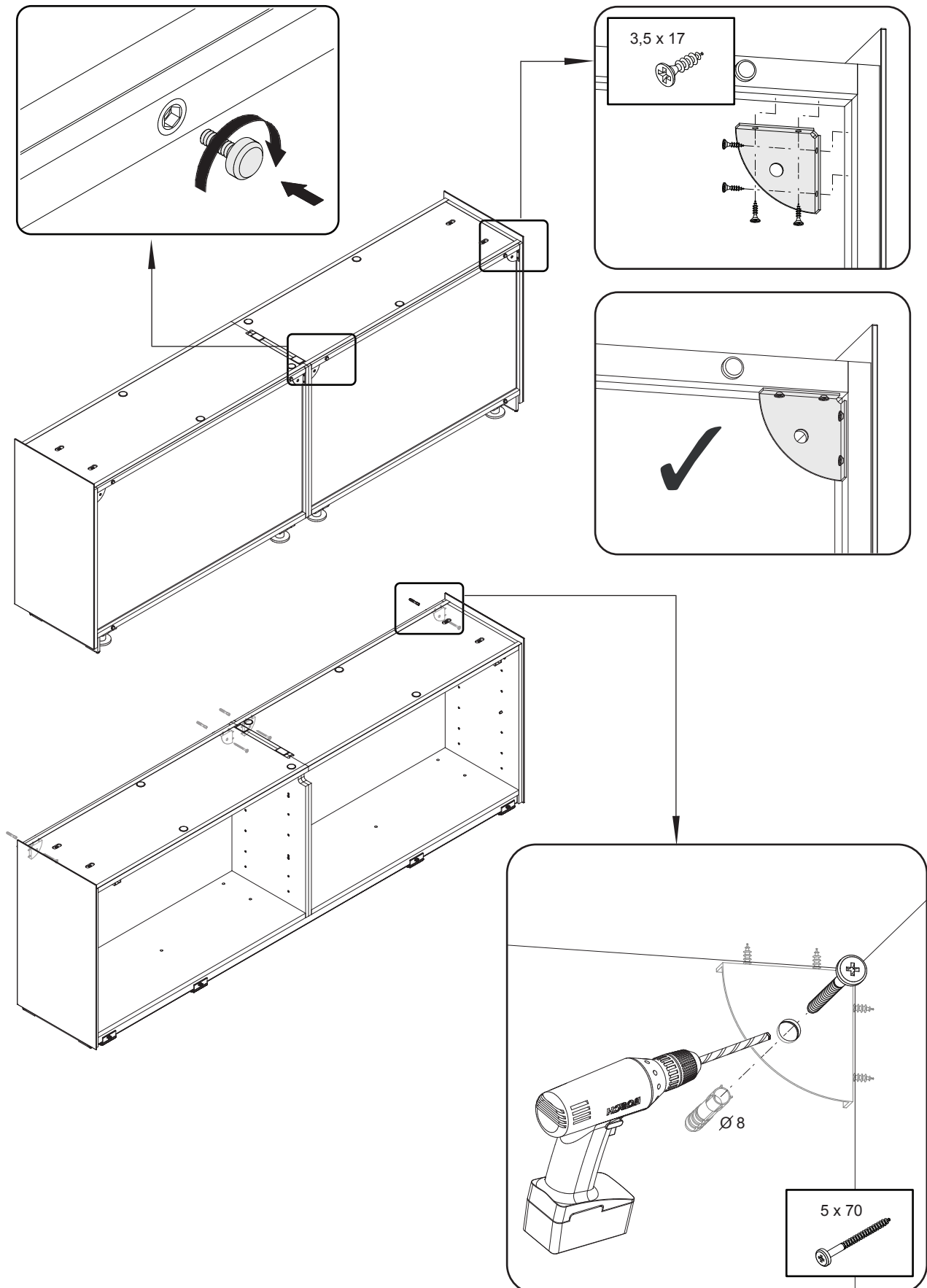
Schiebetür Sideboard Korpus montieren
Module assembly Carcase assembly of sliding door sideboard



Schiebetür Sideboard Korpus ausrichten
Module assembly Carcase adjustment of sliding door sideboard

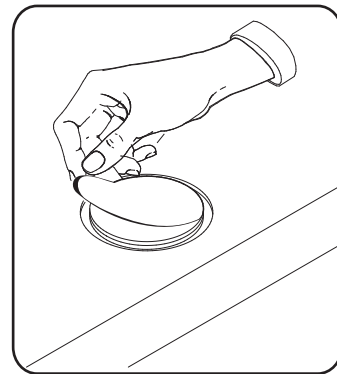
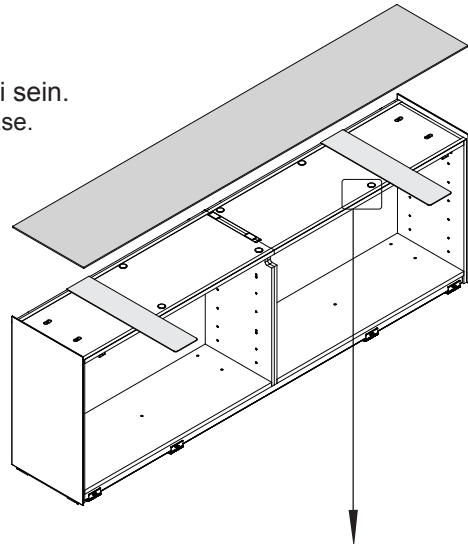
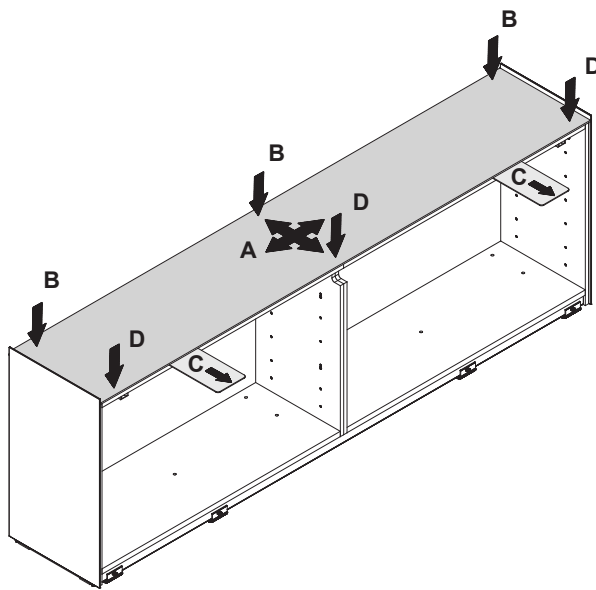


Schiebetür Sideboard Korpus ausrichten
Module assembly Carcase adjustment of sliding door sideboard

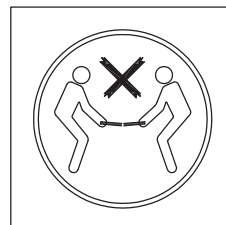
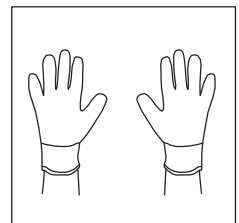
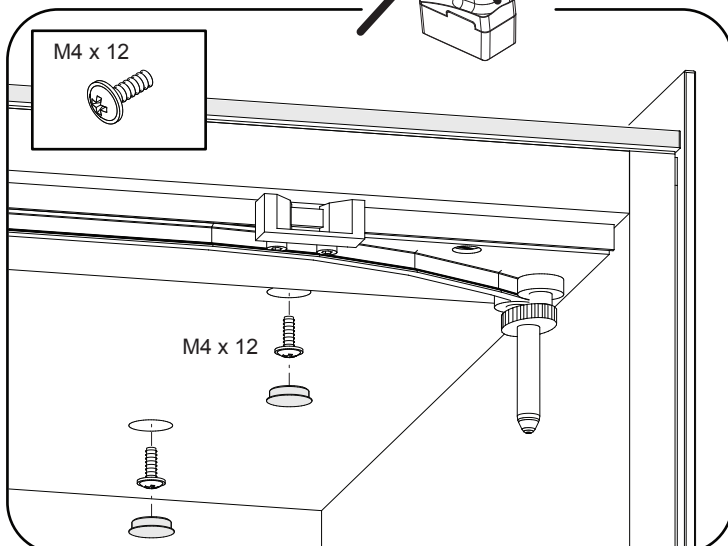
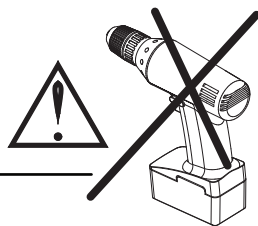


Abdeckplatte montieren
Module assembly Assembly of top closing panel

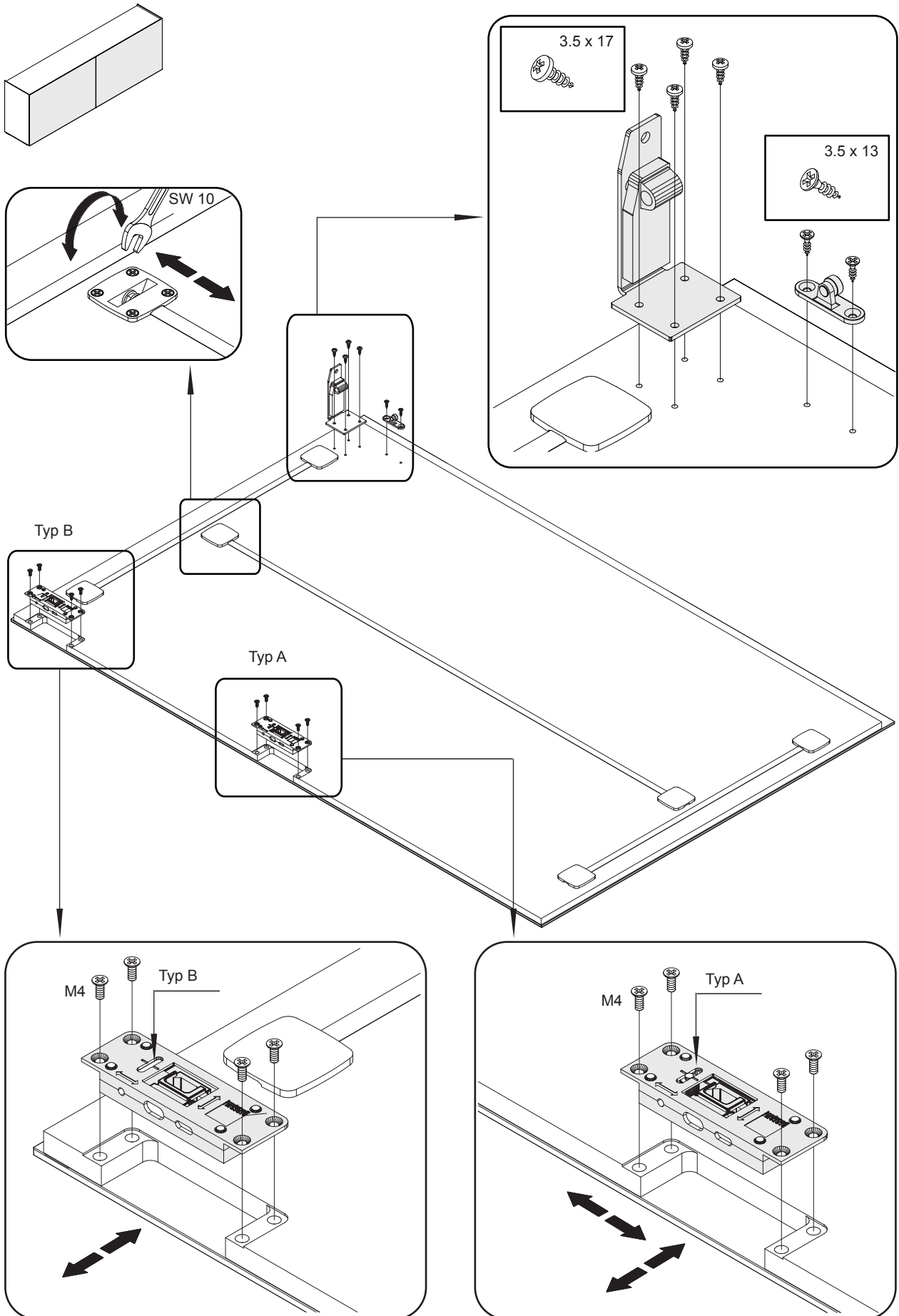
Achtung: Die zu beklebende Fläche muß Staub- und Fettfrei sein.
Attention: The surface for the sticker must be free of dust and grease.



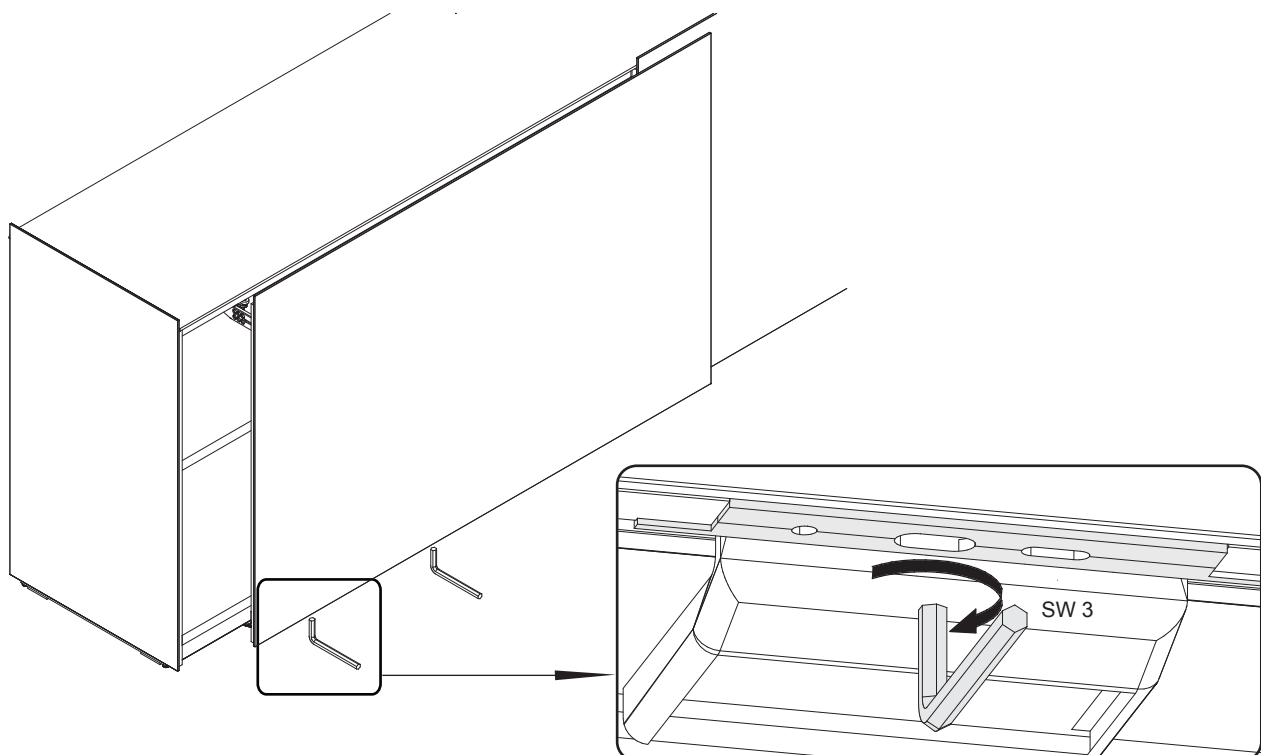
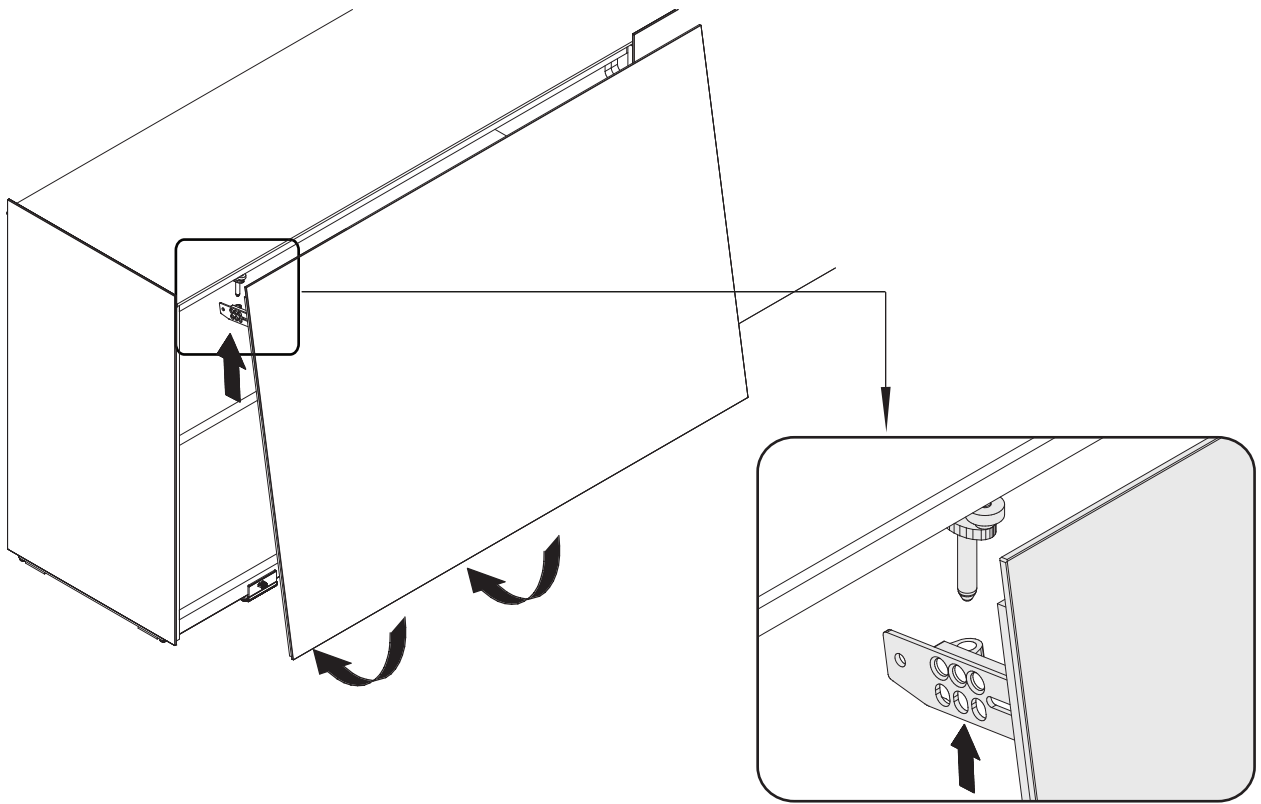
Sollte eine weitere Feinjustierung erforderlich sein.
Abdeckplatte **frühestens nach 5 Min.** abheben.
For further adjustment, lift off the panel **after 5 min. at the earliest**



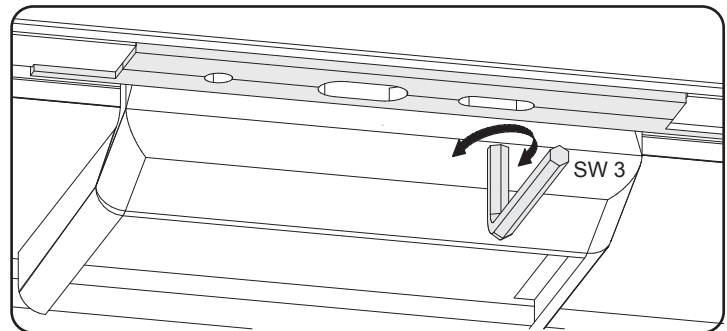
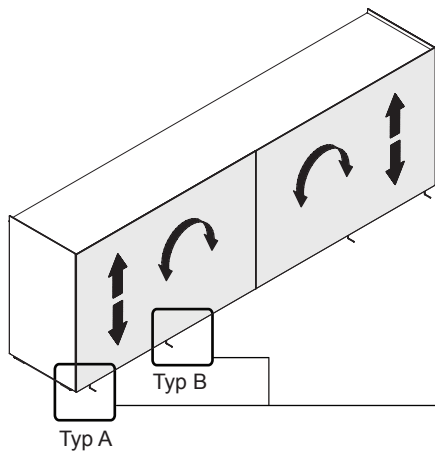
Vormontage Schiebetüren
Pre-assembly sliding doors



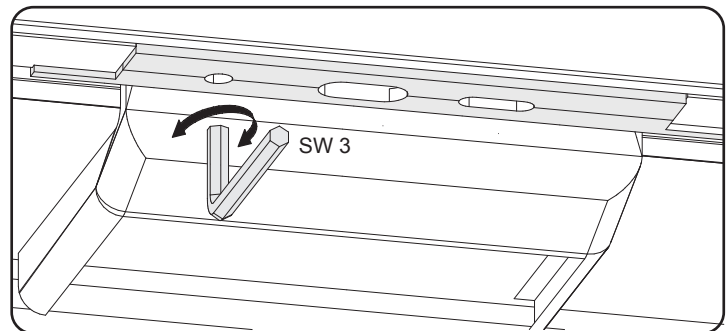
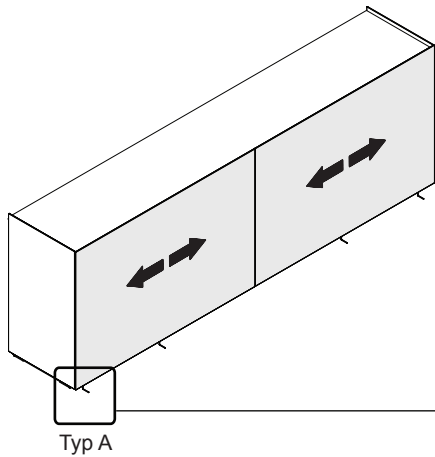
Montage Schiebetüren
Assembly sliding doors



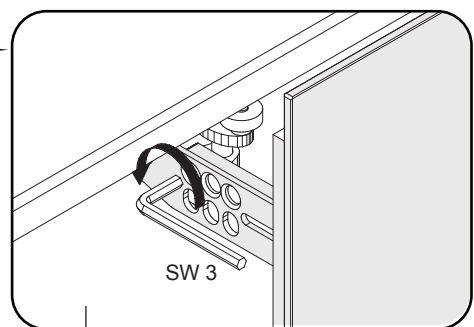
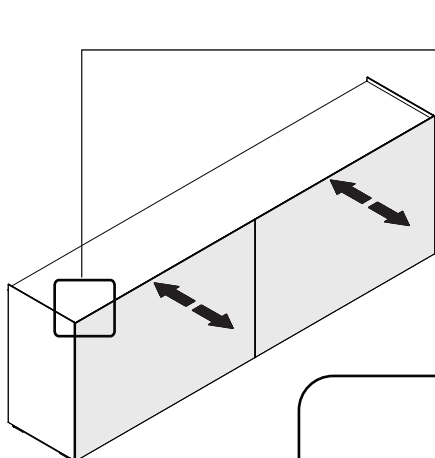
Ausrichten Schiebetüren
Adjustment sliding doors



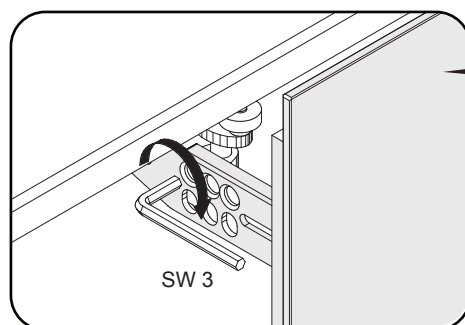
Typ A + Typ B



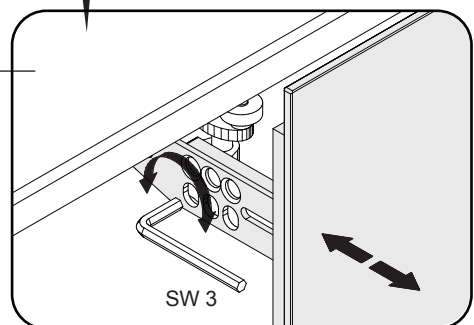
Typ A



SW 3



SW 3

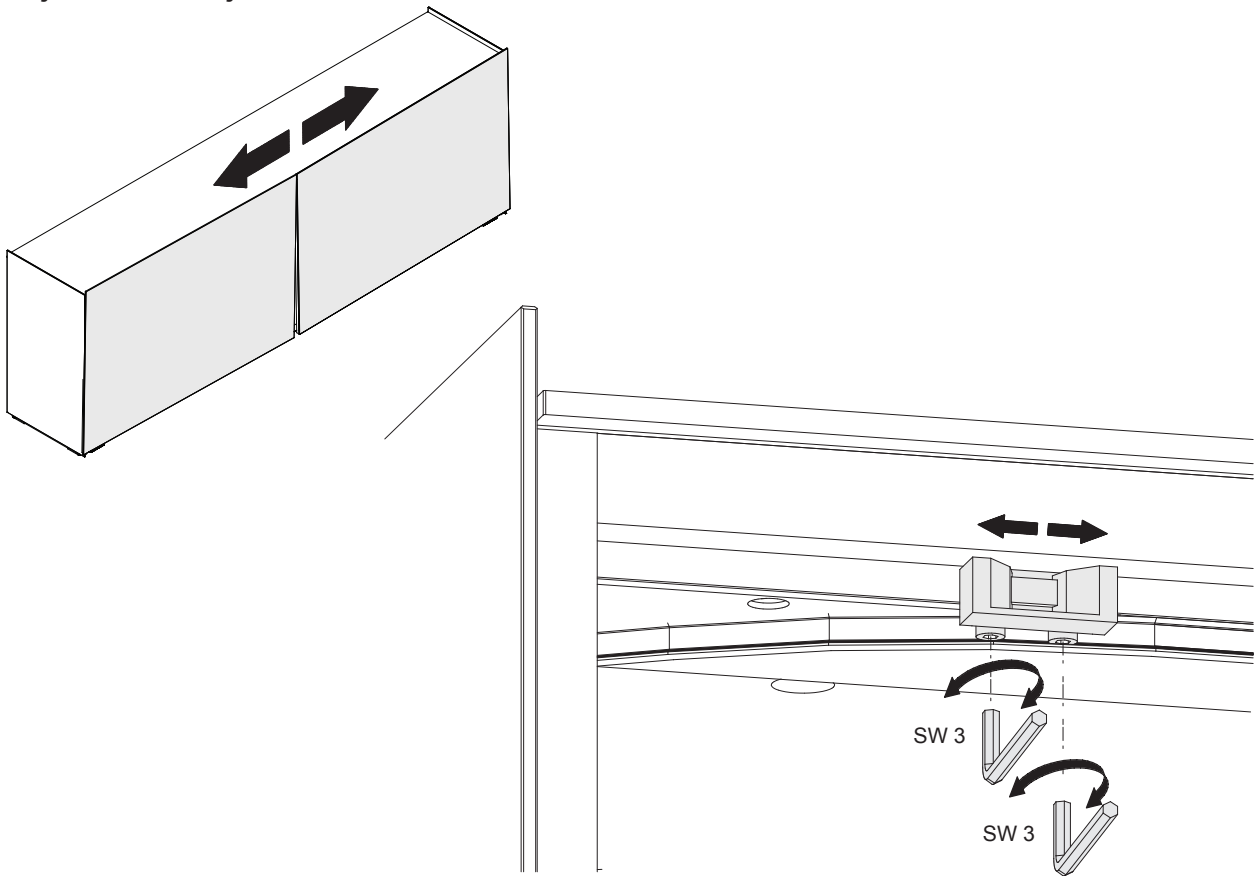


SW 3

jorel

interlücke

Einstellen Türfuge
Adjustment door joint



Montage Abdeckkappen
Assembly cover caps

